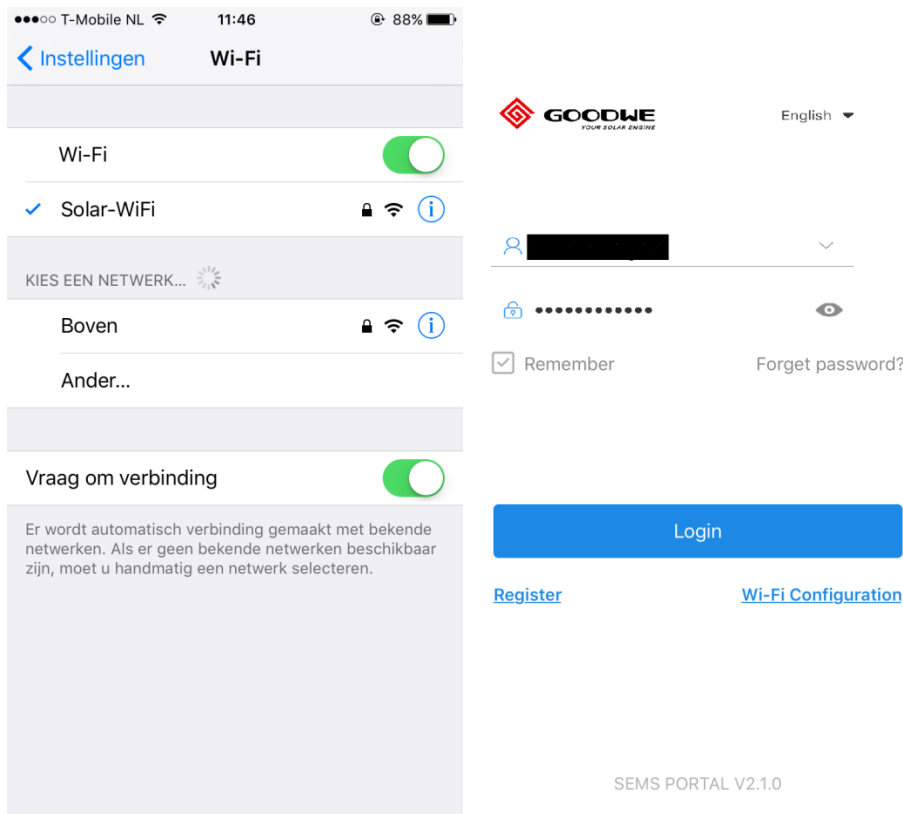


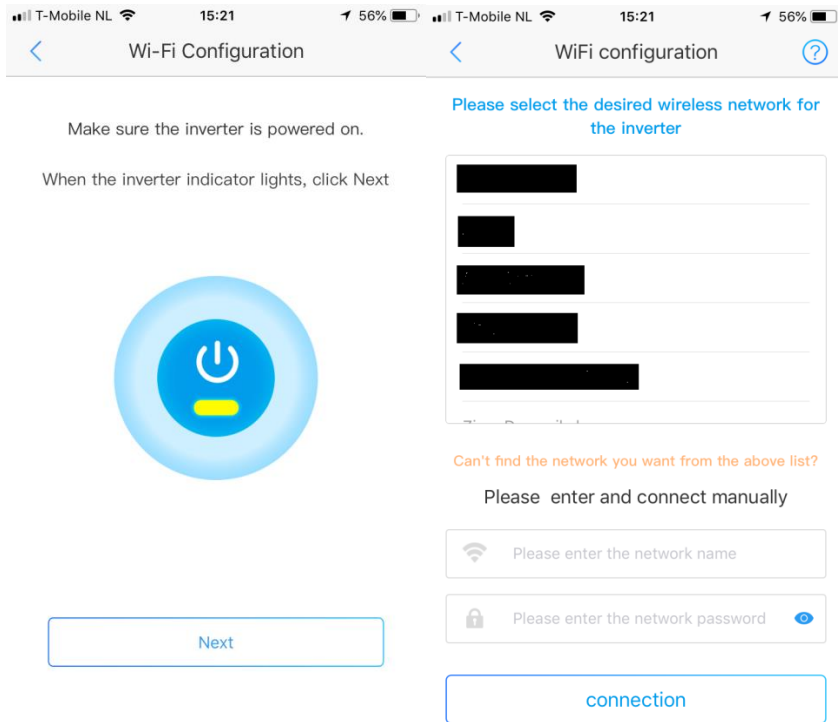
## Goodwe Wifi instellen (Via de Sems App)

Sems portal app ( Alleen voor Arm omvormers. Serienummer die met een 9 begint)



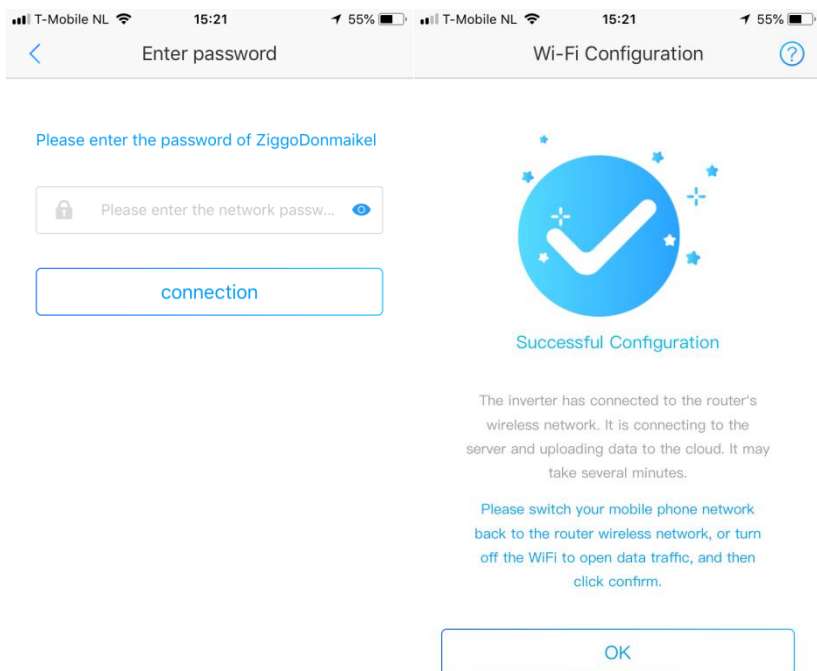
The image shows two side-by-side screenshots. The left screenshot is from an iPhone's 'Instellingen' (Settings) app, specifically the 'Wi-Fi' section. It shows the 'Wi-Fi' toggle is turned on, and 'Solar-WiFi' is selected with a checkmark. Below it, there are network options: 'Boven' and 'Ander...'. At the bottom, the 'Vraag om verbinding' (Ask to connect) toggle is also turned on. The right screenshot is the Sems Portal app login screen. It features the GOODWE logo and 'English' language selection at the top. There is a user selection dropdown, a password field with a toggle for visibility, and a 'Remember' checkbox. A blue 'Login' button is prominent, with 'Register' and 'Wi-Fi Configuration' links below it. The version 'SEMS PORTAL V2.1.0' is displayed at the bottom.

- 1)Verbinding maken met solarwifi.
- 2) Sems Portal app openen en klik op Wifi-  
Bij beveiligingsleutel kunt u invullen: 12345678 Configuration



**3)Klik op Next.**

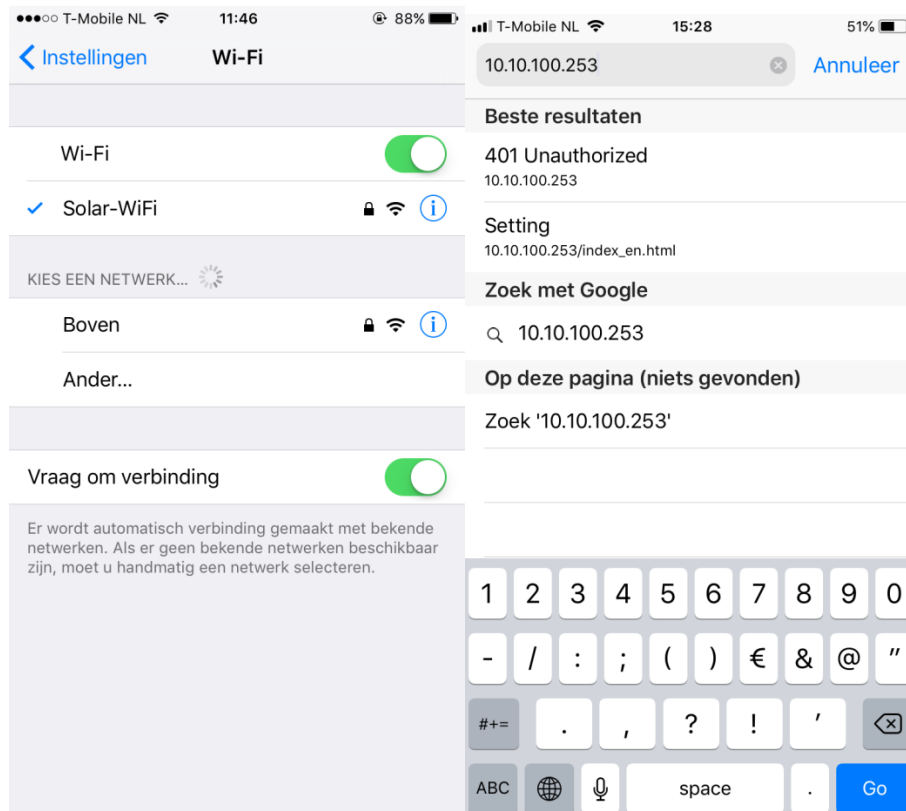
**4)Klik uw eigen wifinetwerk aan.**



**5)Vul in uw wachtwoord en klik daarna op connection. 6) Klik op OK.**

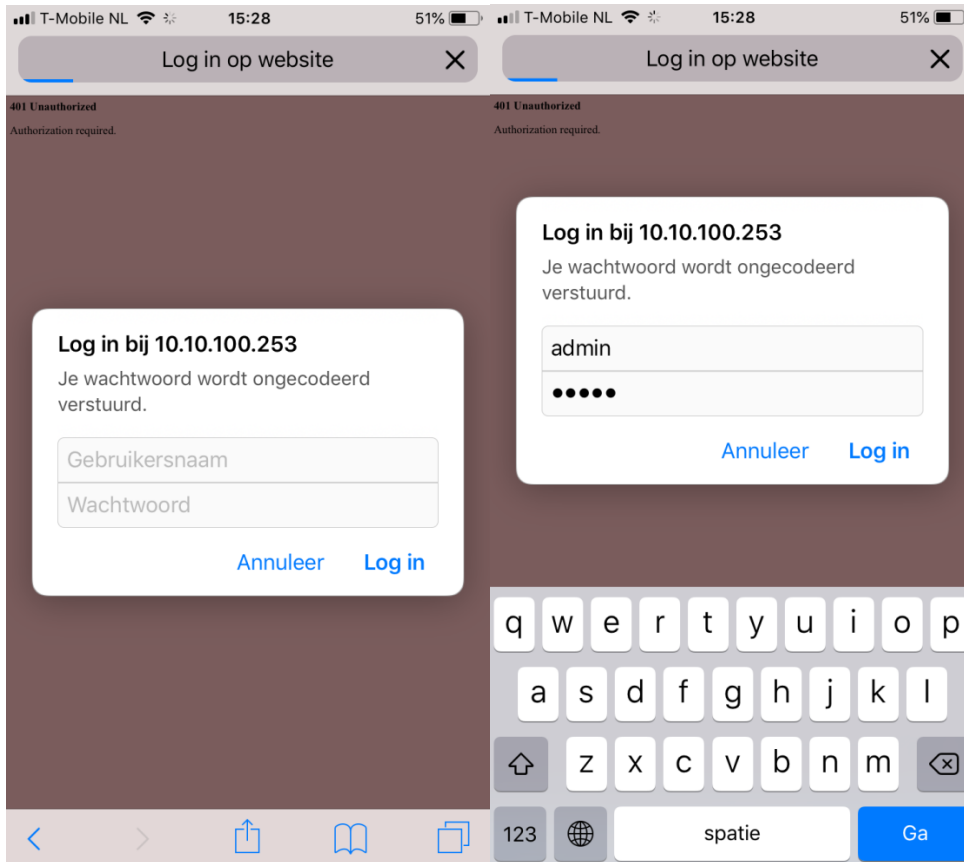
# Goodwe Wifi instellen Via de internet

**browser.** Voor omvormer waarbij de serienummer met een 1 begint ( Ook geschikt voor Arm omvormer. Serienummer die met een 9 begint)

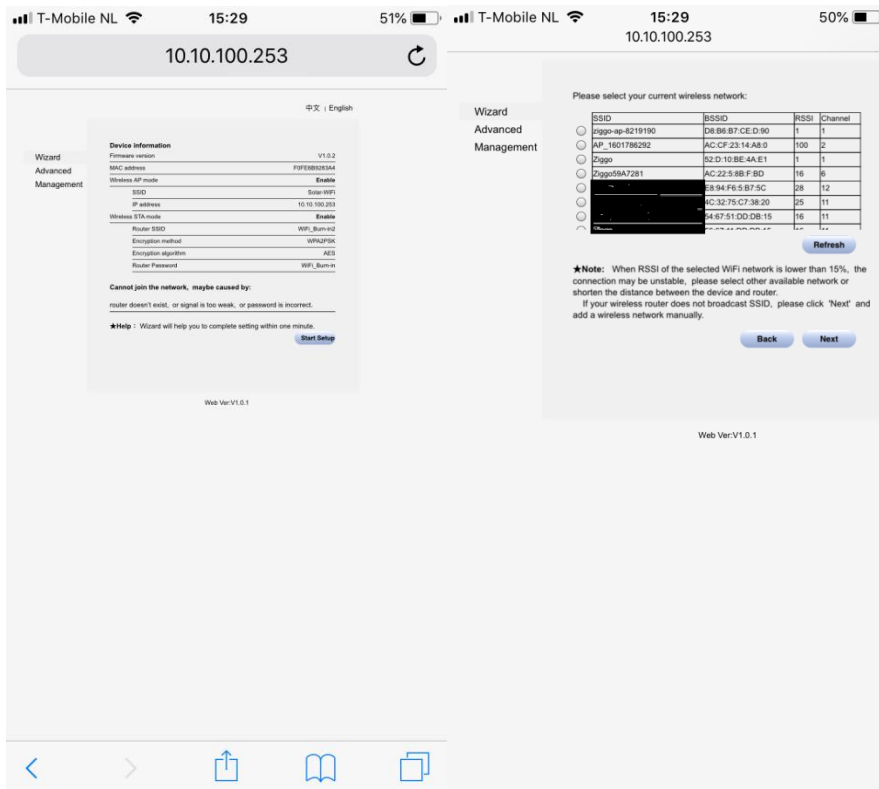


1) Verbinding maken met Solarwifi 2) Internet browser openen, Typ in:  
Bij beveiligingsleutel kunt u invullen: 12345678

De internetbrowser het adres: 10.10.100.253 (wanneer de serienummer van de omvormer met een 9 begint) 10.10.100.254 wanneer de serienummer van de omvormer met een 1 begint.

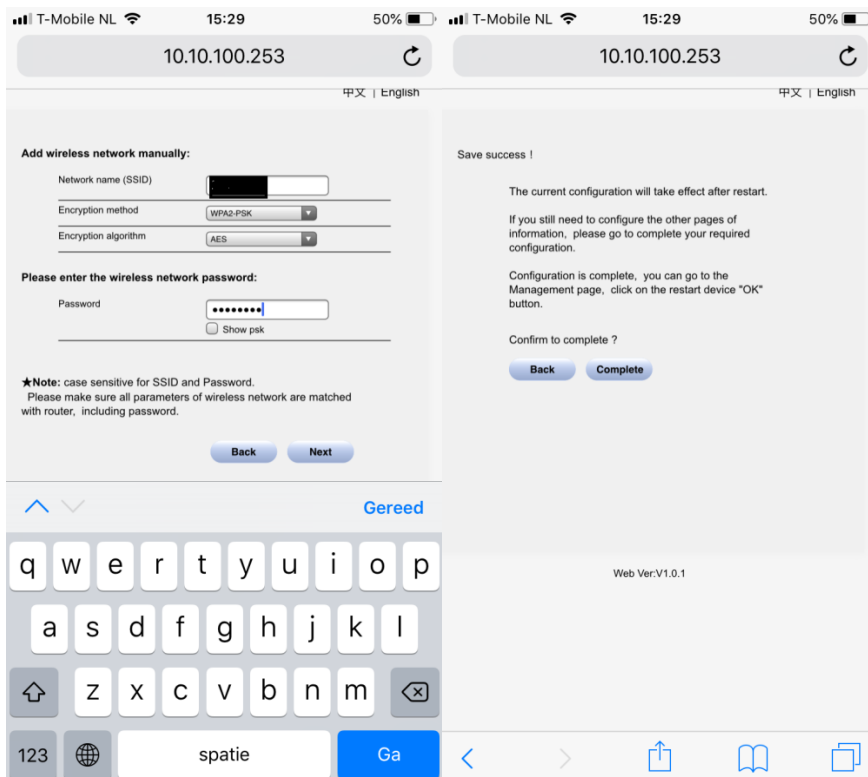


3) Login: Gebruikersnaam-admin: Wachtwoord-admin.



4) Klik op start setup.

5) klik uw eigen wifinetwerk aan en vervolgens op next.



6) Vult uw wachtwoord in en klik op next. 7) Klik op Complete.

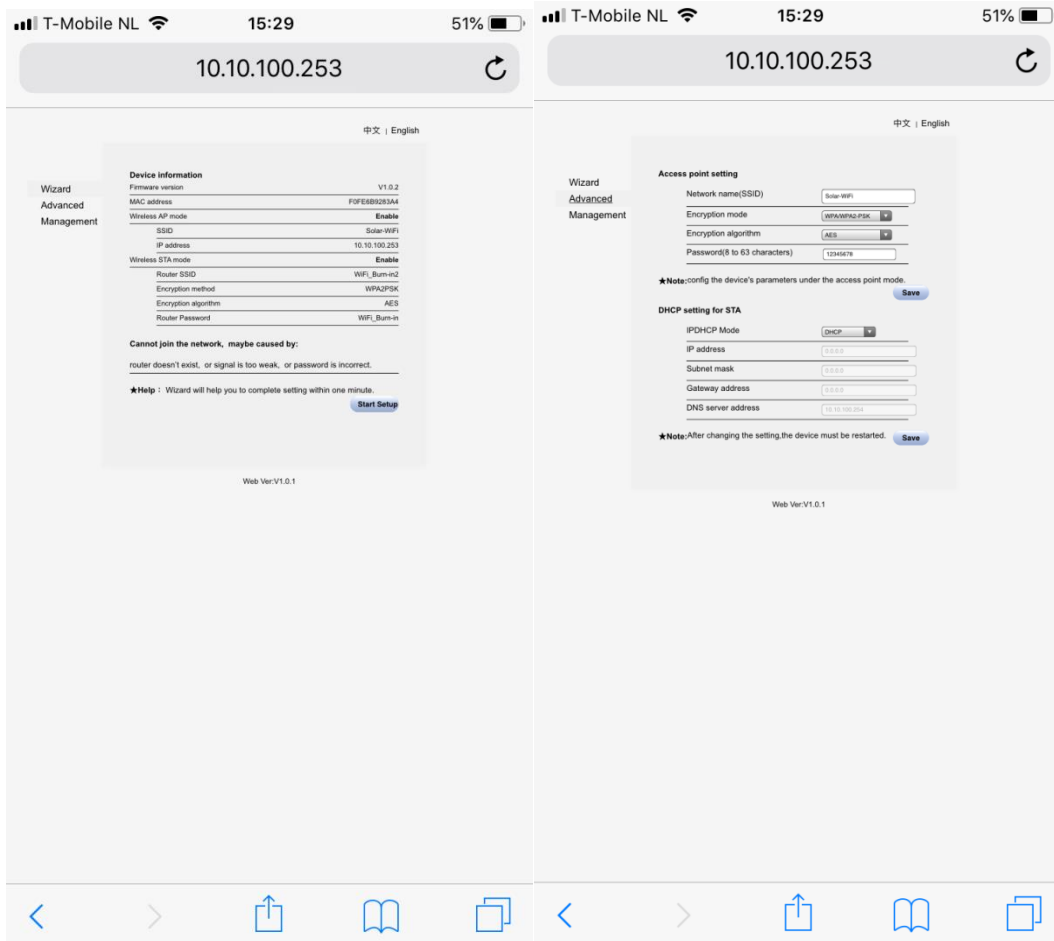
- Omvormer is pas verbonden met de router als de powerlampje op de omvormer constant brandt.
- Bij het snel knippen van de powerlampje op de omvormer= Geen verbinding tussen de omvormer en router.
- Knippen van de powerlampje op de omvormer met een tussen pauze= Omvormer & Router zijn bezig met elkaar verbinding temaken.
- Knippen van de powerlampje met een tussenpauze langer dan 15Min= Verbinding wordt tegengehouden door de router, zwakke wifi signaal(router), storing omgeving. Enz..

### **LET OP!!!**

- Bij meerdere wifinetwerken aanwezig onder de zelfde SSID, Elke wifinetwerk een andere naam geven.
- Omvormer kan geen verbinding maken met 5Ghz/Open netwerk.
- Door andere beveiligingsfuncties in de router kan de wifi verbinding ook tegengehouden worden.
- Tijdens het koppelen van de wifi tussen de omvormer en router kunt u het beste een mobiele telefoon of tablet gebruiken en dicht voor de omvormer gaan staan.
- Bij geen solarwifinetwerk op de mobiele telefoon/tablet= wifireload op de omvormer uitvoeren.
- Wanneer er geen verbinding gemaakt kan worden met solarwifi:
  - 1) wifi reload uitvoeren op de omvormer.
  - 2) Bij solarwifi op de mobiele telefoon/tablet klik op vergeet dit netwerk.
  - 3) wifi uitzetten en daarna de wifi weer aanzetten op de mobiele telefoon/tablet.
  - 4) Opnieuw verbinding maken met solarwifi.



**GOODWE**  
your solar engine



**SSID solarwifi wijzigen, wachtwoord wijzigen &/of het instellen op vaste IP:  
Ingelogd in de configuratie pagina via de browser bij Advanced:**

**-Bij Netwerk naam (SSID) Solarwifi: Veranderen naar een andere netwerknnaam en klik daarna op save.**

**-Bij password 12345678: Veranderen naar een andere wachtwoord en Klik daarna op save.**

**-Instellen op een vaste IP: Bij IPDHCP Mode veranderen naar Fix IP. IP, Subnetmask, Gateway invullen en klik daarna op save.**



## Aanzetten/ontvangen van Push berichten via de Email.

1) Login via [semsportal.com](https://semsportal.com)

2) klik op Settings.



3) Klik op Push setting.

4) Receive pushmail of Generation info aanzetten.

5) Maak een keuze uit ontvangen van opbrengsten mail per dag, week of maand.

6) klik op Plants Range.



Plants list	The selected plants
 	
<p style="text-align: center;"><input type="button" value="Cancel"/> <input type="button" value="Submit"/></p>	

7)Klik op de + (Onder Select all) voor het doorvoeren en daarna op Submit voor het opslaan.